

In der Bibliothek und im Internet recherchieren



Oft musst du – z. B. für eine Hausaufgabe oder zur Vorbereitung eines Referats – nach geeignetem Informationsmaterial zu einem Thema recherchieren. Am besten gehst du dazu in eine Bibliothek oder suchst im Internet. Damit du möglichst schnell an die gewünschten Informationen gelangst, sollte deine Recherche zielgerichtet und strukturiert sein. Dafür ist es hilfreich, bestimmte Suchtechniken anzuwenden und ein paar Tipps zu beachten.



So gehst du vor: In der Bibliothek recherchieren

Bibliotheken haben meist einen Online-Suchkatalog, in dem jedes Buch verzeichnet ist. Der Erfolg deiner Recherche hängt davon ab, ob du die richtigen Suchbegriffe eingibst und ob du aus den Quellen, die dir daraufhin angegeben werden, die geeigneten aussuchst.

1. Schritt: Suchbegriffe eingeben

Der Online-Katalog jeder Bibliothek sieht etwas anders aus. Es kann sein, dass dir nicht jeder der folgenden Tipps bei deiner Bibliothek weiterhelfen kann. Die meisten Punkte wirst du aber in der angegebenen oder ähnlicher Form wiederfinden:

- Suche nach Einzelbegriffen:
 - Stichwörter: Einzelwörter, die im Text der Quelle enthalten sind
 - Schlagwörter: Einzelwörter, die nicht unbedingt im Text der Quelle enthalten sind, oder übergeordnete Begriffe zum gesuchten Thema
 - Probiere auch synonyme Begriffe (z. B. Einwanderer; Immigrant) und verwandte Begriffe (z. B. Fell; Pelz) aus.
- Schränke die Treffer ein:
 - Setze Begriffe, die genau so in der Quelle vorkommen sollen, in Anführungszeichen, z. B.: „Hermann der Cherusker“
 - Kombiniere zwei bestimmte Begriffe, die in der Quelle vorkommen sollen, mit +, z. B.: Stock+Hut, Freud+Wonne.
 - Schließe Begriffe, die nicht vorkommen sollen, durch – vor den jeweiligen Begriffen aus.
- Verfeinere die Suche, indem du Folgendes zwischen den Suchbegriffen eingibst oder vor den Suchfeldern auswählst:
 - UND (es wird nach beiden Begriffen gesucht),
 - ODER (es wird entweder nach dem einen oder dem anderen Begriff gesucht),
 - NICHT (nach diesem Begriff wird nicht gesucht).

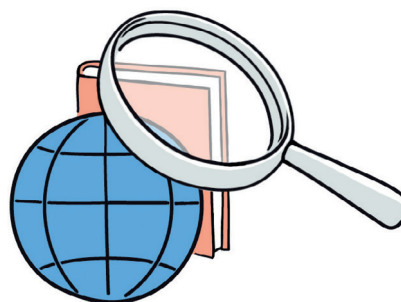
2. Schritt: Die Quellen auswählen

- Wähle nur „zitierwürdige“ Quellen aus
 - von Fachpersonen
 - oder vertrauenswürdigen Organisationen.
- Prüfe die Aktualität der Quelle.
- Prüfe kurz den Inhalt der Quelle.
→ „LESEN I: SKIMMING UND SCANNING“, S. 32

TIPP

In manchen Bibliotheken musst du in Karteikartensystemen recherchieren. Hier ist die Anordnung der Begriffe hierarchisch, z. B.:

1. Skelett → 2. menschlich
1. Märchen → 2. China → 3. Drache





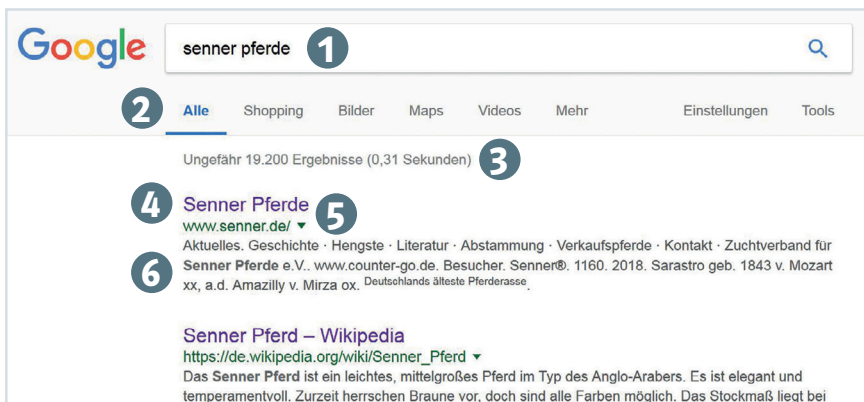
So gehst du vor: Im Internet recherchieren

Im Internet suchst du mithilfe einer Suchmaschine (z. B. Google, Fireball oder Yahoo). Diese Suchmaschinen liefern dir leicht tausende Treffer von Hinz und Kunz. Das sind meist viel zu viele, um sie alle zu lesen! Es ist daher wichtig, dass du auf die Seriosität, also auf die Zitierwürdigkeit der Quelle, besonders achtest und die Techniken der Einschränkung der Treffer anwendest. So hast du eine Chance, dass dir möglichst wenige, aber geeignete Treffer angezeigt werden.

TIPP

Bei manchen Sachthemen ist es hilfreich, nicht über den Suchbereich „Web“/„Alle“ zu suchen, sondern über „Bilder“ und vom ausgewählten Bild aus die zugehörige Quelle aufzurufen.

- Gib Suchbegriffe zum Thema in das Suchfeld der Suchmaschine ein.
Außer bei Google kannst du dafür die bei der Onlinesuche in einer Bibliothek verwendeten Kürzel nutzen. Google verbindet automatisch alle eingegebenen Begriffe mit „und“.
- Prüfe die Suchergebnisse mithilfe der Angaben der Suchmaschine.
 - Passt die Quelle zum Thema?
 - Ist die Quelle aktuell?
 - Ist die Quelle zitierwürdig (Autor, Herkunft)?
 - Ist der Inhalt brauchbar?
→ „LESEN I: SKIMMING UND SCANNING“, S. 32
- Speichere brauchbare Quellen ab.
- Speichere die Adressen der ausgewählten Quellen gleich in einem Textdokument („Quellen zu ...“).



- 1 Suchfeld
- 2 Suchbereich
- 3 gefundene Treffer
- 4 Titel der Quelle
- 5 Adresse der Quelle (Link)
- 6 Textauszug mit Suchbegriff

Übung

1. Probiere bei deiner nächsten Internetrecherche die verschiedenen Möglichkeiten der Quellensuche aus.
2. Vergleiche, wenn du die Suche einschränkst, jeweils die Anzahl der gefundenen Treffer.
3. Im Lipperland werden in der Nähe von Detmold seit 1160 die „Senner Pferde“ gezüchtet. Die Rasse gilt somit als die älteste Pferderasse unseres Landes. Finde durch eine Internetrecherche heraus, welche Besonderheiten diese Rasse auszeichnen, an welchem Brandzeichen man sie erkennen kann und warum man sie heute so selten in Deutschland antrifft. Suche über das Internet einen möglichst kurzen Weg, um den Pferden einen Besuch abzustatten.